

Мониторинг мнения родительской общественности

Мониторинг мнения родительской общественности 10.05.17

Уважаемые родители (законные представители) обучающихся

ГБОУ Школа № 1028!

Приглашаем желающих принять участие в обработке протоколов родительских собраний 16 мая 2017 г. в 19:00 в конференц-зале корпуса 1 по адресу Аллея Жемчужовой, д. 7.

Заявку на участие просим направлять председателю управляющего совета Анне Викторовне Мокиной по адресу tokina2211@mail.ru или передавать через секретаря корпуса 1 в срок до 15 мая 2017 г.

В заявке необходимо указать фамилию, имя, отчество заявителя и класс/группу, которую посещает его ребёнок.

Просим Вас с пониманием отнестись к ограниченному пространству места проведения мероприятия и рассмотреть возможность участия одного представителя от класса/группы.

<http://sch1028v.mskobr.ru/>

ВР N 181 от 17.05.2017г.
документов №181КВ



Приложение к Протоколу № _____ от 16 мая 2017 г.

ЛИСТ РЕГИСТРАЦИИ УЧАСТНИКОВ
Счётной комиссии

Время начала регистрации: 18 часов 50 минут.
Время окончания регистрации: 19 часов 10 минут.

№№ п/п	ФИО	Класс	Подпись
1.	Ливко Елизавета Викторовна	3.9.Б	Ливко
2.	Васильева Елена Владимировна	2.9.Б	Васильева
3.	Дубовица Ирина Игоревна	2.А	Дубовица
4.	Красильская Наталья Александровна	3.2.9.Б	Красильская
5.	Лавров Степан Александрович	3.2.9	Лавров
6.	Кадун Юлия Сергеевна	4.А	Кадун
7.	Мельникова Валентина Александровна	3.6	Мельникова
8.	Лешко Александр Викторович	4.1	Лешко
9.	Ковалева Елена Сергеевна	2.9	Ковалева
10.	Васильева Светлана Александровна	3.1	Васильева
11.	Сударикова Анна Владимировна	3.4	Сударикова
12.	Вадимкина Ирина Сергеевна	4.А	Вадимкина
13.	Землянская Наталья Сергеевна	3.2.9.Б	Землянская
14.	Климовича Светлана Сергеевна	8.Б	Климовича
15.	Чудова Анна Александровна	6.Б	Чудова
16.	Алексеева Татьяна Александровна	10.Б	Алексеева
17.	Горюхица Елизавета Владимировна	1.9	Горюхица
18.	Мурзина Екатерина Викторовна	0.1	Мурзина
19.	Мухоморова Наталья Николаевна	8.Г	Мухоморова
20.	Климова Елена Валентиновна	4.Б	Климова
21.	Лавинская Елена Александровна	4.Б	Лавинская
22.	Лещенко Наталья Игоревна	5.8	Лещенко
23.	Калинина Юлия Владимировна	6.1	Калинина
24.	Курасова Наталья Александровна	10.А	Курасова
25.	Калиничева Наталья Юрьевна	4.8	Калиничева
26.	Монсар Светлана Юрьевна	4.6, 7.А	Монсар

Председатель комиссии Климова Н.И. Климова
Секретарь комиссии Васильева Д.А. Васильева

Вх. № 182 от 17.05.2017г.
документов АИРКВ
АИРКВ

ПРОТОКОЛ №1
СЧЁТНОЙ КОМИССИИ

Дата проведения:

16 мая 2017г.

Присутствовало :

Родители (законные представители) - 26 человек, что подтверждается Листом регистрации участников Счётной комиссии (приложение к протоколу №1)

члены Управляющего Совета ГБОУ «Школа № 1028»:

от работников ГБОУ «Школа № 1028»:

Журилева И.А.
Хасанова Д.А.

от родителей (законных представителей) обучающихся ГБОУ «Школа № 1028»:

Вьюшина Л.А., заместитель Управляющего совета
Гордиенская Е.Б.
Мокина А.В., председатель Управляющего совета
Новикова С.Г.
Рыбинина Е.И.
Салыгин Е.А.
Талица В.А.

От учащихся 9-11 классов:

2 человека

Повестка дня:

1. Избрание председателя счётной комиссии.
2. Избрание секретаря счётной комиссии.
3. Обработка протоколов родительских собраний.

По первому пункту:

Избрали председателя счётной комиссии Яковлеву И.П.

По второму пункту:

Избрали секретаря счётной комиссии Васильевскую Ю.А.

С 16 мая 2017г. счетную комиссию считать закрытой. Протоколы и заявления, представленные после 16 мая 2017г. считать не действительными, т.к. обработка и подсчет голосов, счётной комиссией, производиться не будет.

Секретарь счетной комиссии

Васильева Т.В.

Председатель счётной комиссии

Сидорова Л.П.

Формы наблюдения сестрой классом

Ф. № 180 от 17.05.2017г.
документов, АФАКВ
А/ФВ

№№ п/п	ФИО	Класс	Подпись
1	Аришверидзе Нателли Андреевна	3.0.3.А	[Подпись]
2	Абашидзе Светлана Евгеньевна	2.1.1	[Подпись]
3	Абидзе Александр Васильевич	4.1	[Подпись]
4	Абидзе Анастасия Александровна	7.5	[Подпись]
5	Абашидзе Анна Сергеевна	4.А	[Подпись]
6	Абидзе Анастасия Александровна	8.2	[Подпись]
7	Абидзе Анна Сергеевна	2.6	[Подпись]
8	Абидзе Светлана Александровна	3.6	[Подпись]
9	Абидзе Анастасия Александровна	10.А	[Подпись]
10	Абидзе Анастасия Александровна	4.8	[Подпись]
11	Абидзе Анна Александровна	7.6	[Подпись]
12	Абидзе Анна Александровна	9.0.0.1.2	[Подпись]
13	Абидзе Анастасия Александровна	7.5.7.5	[Подпись]
14	Абидзе Анастасия Александровна	7.0.6	[Подпись]
15	Абидзе Анна Александровна	6.6	[Подпись]
16	Абидзе Анна Александровна	5.1	[Подпись]
17	Абидзе Анна Александровна	1.1	[Подпись]
18	Абидзе Светлана Александровна	8.6	[Подпись]
19	Абидзе Анна Александровна	4.6	[Подпись]
20	Абидзе Анна Александровна	6.1	[Подпись]
21	Абидзе Анна Александровна	3.А	[Подпись]
22	Абидзе Анна Александровна	3.5.3.А	[Подпись]

Продолжение сестрой классом

Абидзе А.А. [Подпись]

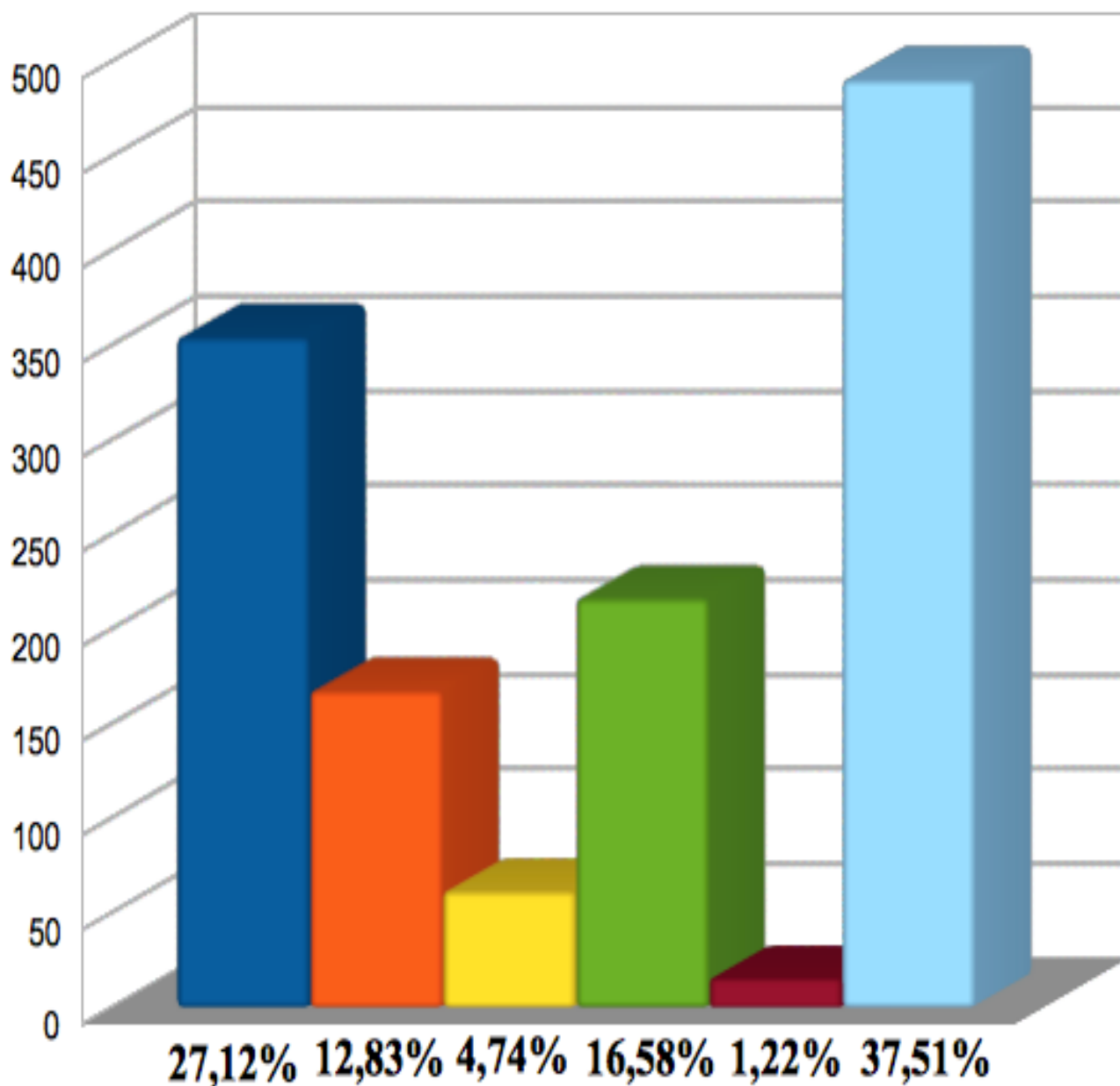
Секретарь сестрой классом

Абидзе А.А. [Подпись]

По третьему пункту:

- Приняты к подсчёту протоколы дошкольных отделений ГБОУ Школы №1028 в количестве 24 штук, протоколы школьных отделений ГБОУ Школы №1028 в количестве 47 штук, заявления родителей (законных представителей) будущих первоклассников, не посещающих дошкольные отделения комплекса ГБОУ Школы №1028, в количестве 4 штук, заявления от Постниковой Л.А., Ветровой С.Д., Липартия М.Ю., Фадеевой О.Н., Климовой Н.Г., Войтелевой Е.А., Мирошнеченко И.М., Капкарновской (?) Н.В. в количестве 8 штук
- Обработаны протоколы классов: 1 абвгд, 2 абвгд, 3 абвг, 4 абвгде, 5 абвгд, 6 абвг, 7 абвг, 8 абвг, 9 абвгд, 10 абв, 11б и групп дошкольных отделений: 3 корпус – гр. 1,2,3,4,5,6,7,8,9,10,11; 6 корпус – гр. 2,3,4,5,6,7,9; 7 корпус – гр. 1,2,3,4,5,6; заявления родителей (законных представителей) будущих первоклассников, не посещающих дошкольные отделения комплекса ГБОУ Школы №1028, в количестве 4 штук, заявления от Постниковой Л.А., Ветровой С.Д., Липартия М.Ю., Фадеевой О.Н., Климовой Н.Г., Войтелевой Е.А., Мирошнеченко И.М., Капкарновской (?) Н.В. в количестве 8 штук
- Протоколы 7Д, 11 А, 11 В не обрабатывались в связи с их отсутствием.

Результаты подсчёта голосов



- Развитие двух корпусов в формате 1-11 кл.
- Выделить для начальной школы (1-4 кл.) отдельное здание (2 корпус)
- Выделить для профильной школы (8-11 кл.) отдельное здание (2 корпус)
- Ничего не менять
- ЗА разделение (в любых вариантах) учащихся начальных, средних и старших классов по разным корпусам
- ПРОТИВ разделения (в любых вариантах) учащихся начальных, средних и старших классов по разным корпусам

Результаты подсчёта голосов

